

## PS-232 2チャンネル ラックマウントパワーサプライ 仕様書

### 概要

2チャンネル 1Uラックマウント型パワーサプライ

### 機能

A, B, 2系統の電源出力を持ち、プログラム入力A, B, チャンネルリンクスイッチ付

### 仕様

#### プログラムアンプ

入力インピーダンス	100k 以上
入力レベル	-20dBv
周波数特性	150Hz-18kHz ± 2dB

#### 電源部

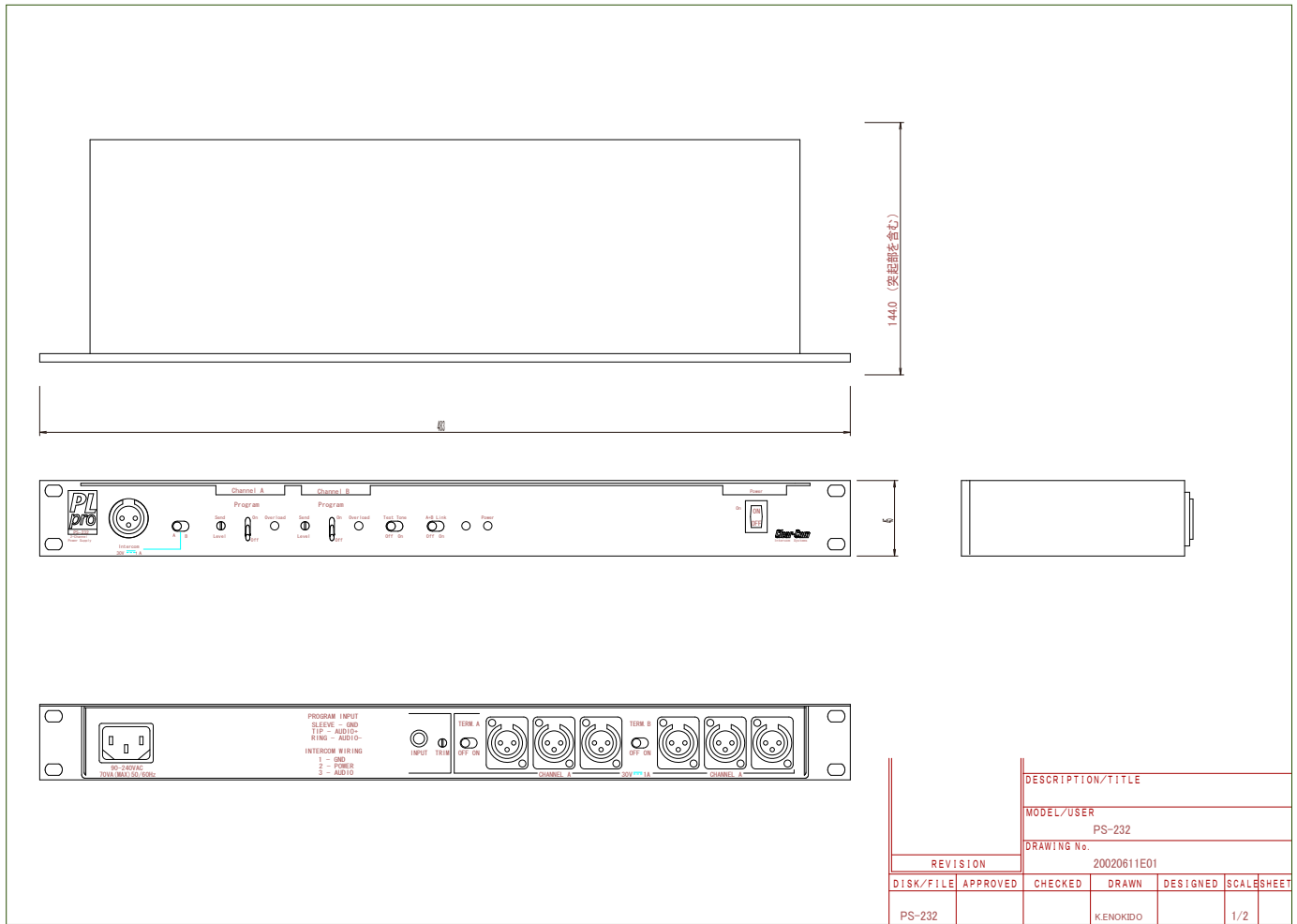
出力電圧	30V
出力電流	A, Bチャンネル共に 2A トータル最大 2.25A
アウトプットノイズ	-70dBv以下
リモートステーション容量	ヘッドセットステーション50台または スピーカーステーション15台

#### コネクタ

インターカムライン	XLR-3-32(各チャンネル3入力)
外部プログラム入力	1/4TRSフォーンジャック

#### 一般仕様

ターミネ-ションインピーダンス	200
チャンネルセパレーション	50 dB以下(150m時)
動作電圧	90-240vAC / 50-60Hz
消費電力	60W
動作温度	0-50
寸法(mm)突起部含まず	483 ( W ) 44 ( H ) 133 ( D ) , EIA19"
重量	2.05 k g



© 株式会社 松田貿易 株式会社 MATSUDA TRADING CO., LTD.

