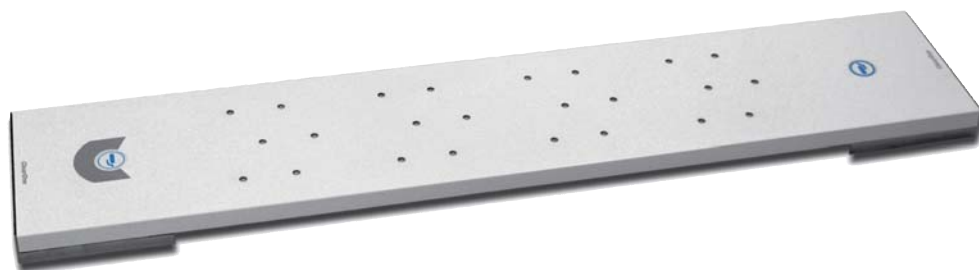


Features

- ✓ 高品質アレーマイク
- ✓ 広いカバーエリア
- ✓ 安定したスピーチレベル
- ✓ 最新のエコーキャンセラー
- ✓ テーブル、天井、壁付け



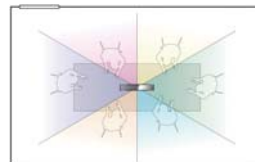
ClearOne 社が**世界初**と言える会議室向けプロフェッショナル集音マイクロフォンを開発。
画期的なビームフォームテクノロジー（特許申請中）により広いカバーエリアと安定したオーディオレベルを提供します。
据置、天井、壁付けなどフレキシブルに設置することが可能です。



特徴

- + ビームフォーム技術により話者の位置、音声を自動認識してマイクの指向性を制御します。それにより最適な音量、最適な指向性でピックアップすることができます。
- + ConvergePro と G-Link バスでデジタル接続して使用します。(CAT5 ケーブル) 1 台の ConvergePro で 3 台のビームフォームマイクをデジチェーン接続できます。ConvergePro を増やせば、さらに多くのビームフォームマイクを使用できます。
- + 部屋の環境に自動的に適応するオーディオプロセッシングを ConvergePro と連動して動作します。
- + 24 個のアレーマイクを内蔵。6つのビームカバーエリアで 360 度集音。一般的なバウンダリー、シーリングマイクのおよそ 10 本分。さらに 2 倍の集音範囲を実現します。
- + クリアワン®の次世代エコーキャンセラーを使用。TV 会議の集音マイクとして最適なモデルです。
- + テーブル、天井、壁付けにしても安定した集音性とクオリティーを提供します。

テーブル



天井



壁付

