

Products Line Up

小会議室・パーソナルユース	小・中会議室向けシステム	中・大会議室向けシステム	アナログ / IP 電話会議システム
			
対応人数 1-8 人	対応人数 10-15 人	対応人数 20 人～	対応人数 1-30 人
CHAT50, CHAT150	CHAT ATTACH 150, Converge560/590	ConvergePro, XAPシリーズ	MaxEX, Max IP

ClearOne Technology

○ なぜ ClearOne が選ばれているのか？

1990年、ClearOneは初のプロフェッショナル音声会議製品を米国市場に投入し、これまで実に80000台以上のプロフェッショナル会議システムを販売してきました。ClearOne製品がこのように会議システムの中で選ばれ愛用されているのは、遠隔会議で発生する様々な問題に対し、豊富な経験と高い技術力を元に開発された製品がその完全な解決策となったからです。現在も世界中のマーケットでユーザー数を増やしており、ClearOne製品を推奨品として採用しているテレビ会議、WEB会議のメーカーは数知れません。

○ 発言者の声を見分けノイズ成分だけをキャンセル

エアコンの音、プロジェクターのファンなど周囲にあるマシンの音。これらを除けば会議室の音声をクリアに送ることができ、障害がなくなります。ClearOneは“Spectral Content Analysis 技術”により発言者の声を見分け、ノイズ成分だけをキャンセルします。

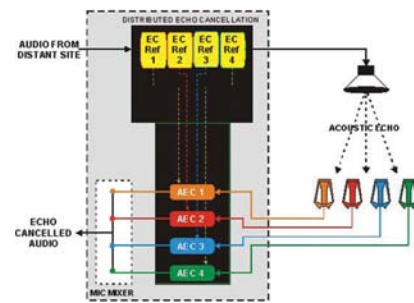


○ 環境の変化に対応

会議室の環境は机のレイアウト、会議に出席する人数など会議毎に変わります。ClearOne製品はそういった環境の変化に対応するため、常にモニタリングをした上でベストな音声処理をしています。

○ 複数のエコーキャンセラーでエコーをノックアウト!

遠隔会議での一番のトラブルとしてエコーがあげられます。エコーが発生すると話をするのが困難になり、会議がたびたび中断。クレームの原因となります。今や会議システムにエコーキャンセラーは必需品ですが、ClearOneは独自のディストリビュート・エコーキャンセル技術を開発。通常の製品は1製品につき1つのエコーキャンセラーで処理していますが、ClearOneは複数のエコーキャンセラーを用意し、完全なキャンセリングを行います。それがClearOneのエコーキャンセラーが他の製品より優れている大きな理由です。



○ ファーストマイクを優先し反射音をシャットダウン

会議室に複数のマイクを置くと、発言者の声を複数のマイクが拾ってしまい、壁の反射音などで音がトンネル内のように反響した感じで聞こえてしまいます。ClearOne製品は発言者の声を一番最初に拾ったマイクを優先的に入力。自動的に不必要な音を取り除き、声が自然に聞こえるように処理します。

○ クリアーエフェクトで自然な音質を提供

電話会議の場合、音の帯域が狭いため発言の内容が聞き取りづらくなる要因となります。ClearOneのクリアーエフェクト機能を使うと、低域と高域の成分を足すことにより元の音声に近い自然な音質で聞くことができます。(MAX, RAV製品のみ機能)

小会議室・パーソナルユース向け

パーソナルスピーカーフォン

CHAT50



非常にコンパクトで軽量なスピーカーマイクロフォンです。マイクは120度の指向性で、2～3人の小会議室かパーソナルユースに最適。高音質で明瞭なコミュニケーションを可能にします。ClearOne独自の高性能エコーキャンセラーを装備し、DSPによりPCに負荷をかけません。PCとはUSBで接続できるのでWEB会議、Skypeなどにも最適です。また、専用のアナログケーブルで携帯や固定電話に接続してスピーカーフォンとしてもご利用いただけます。軽量でかさばらず、出張にも大変便利です。

製品ラインナップ

- CHAT50 USB : 本体、USBケーブル
- CHAT50 USB plus : 本体、USBケーブル、アナログケーブル、電源



グループスピーカーフォン

CHAT150

会議室の音声を360度全方位でピックアップが可能な、エコーキャンセラー内蔵のスピーカーマイクロフォンです。テーブルのセンターに置いて使用し、内蔵の3方向マイクユニットが会議室全体の会話を(半径2mほど)ピックアップします。ClearOne独自のディストリビューテッドエコーキャンセラーを装備しており、Web会議や電話会議、Skypeを使つてのインターネット電話会議といった場面で有効に活用できます。USBによりPCとの接続も簡単です。

製品ラインナップ

- CHAT150 USB : 本体、USBケーブル
- CHAT150VC : 本体、USBケーブル、アナログケーブル、アナログインターフェース、電源



グループスピーカーフォン

CHAT ATTACH 150



CHAT150を2台組み合わせたモデルです。集音範囲はCHAT150よりさらに広く、スピーカーも2つになるので効率よく相手の声を再生することができます。また、2台のマイクポッドは相互にリンクしてノイズゲート、ノイズキャンセル、First Mic Priority機能が働き、クリアーな環境を作ります。計6基のエコーキャンセラーが搭載されることになり、低コストながら高性能な会議用ツールとして利用できます。10～20人程度の中会議室での使用に最適です。

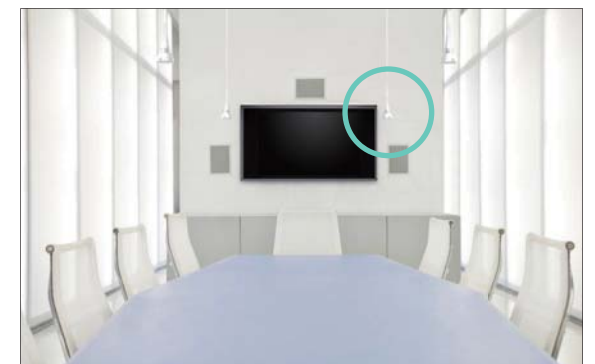


シーリングマイクロフォン

Ceiling Microphone Array



ClearOneのシーリング・マイクロフォンは、コンパクトなマイクヘッドに3つのカプセルを内蔵。独立した出力を持つため、INTERACTあるいはConvergeProオートミキサーと接続して、音源の位置に応じた3つのカプセルの最適なバランスを取ることで、ノイズや反響音を最小限に抑えることができます。(エコーキャンセラーは内蔵していません。RJ-45-XLRキャノン変換ケーブル(910-001-014)、あるいはConvergeProオートミキサー接続用のRJ-45-Mini-Phoenixコネクター(910-001-013)同梱モデルの2種類があります。



小・中会議室向けシステム

FEATURE

1 ローコストかつ高音質

INTERACT シリーズは低価格ながら高音質。特に INTERACT PRO はステレオエコーキャンセルに対応。HDビデオ会議システムに最適です。

2 USB オーディオインターフェース

インターフェース (INTERACT COM) を使用し、PC の USB ポートと INTERACT を接続、WEB 会議ソフトウェアとの使用に最適です。マイクロソフトコミュニケーター認証モデルは、PC に接続するだけで INTERACT を一緒に使用することができます。(INTERACT AT-OC)

3 フレキシブルなセットアップ

INTERACT AT は、オーディオミキサーと 360 度カバーのマイクロフォン (INTERACT MIC)、あるいはマイク入力ボックス (INTERACT MIC EX) を必要に応じて組み合わせることができ、ユーザーにとって最適なオーディオシステムを構築することが可能です。



カンファレンスシステム

INTERACT PRO



INTERACT PRO はエコーキャンセラー内蔵のオートマッチングミキサーです。マイク入力が 8 チャンネル、ライン入力が 2 チャンネル、出力が 8 チャンネルのマトリックスミキサーとしても使用できます。また拡張入力ユニット (INTERACT 8i) により、マイク入力は 16 チャンネルまで拡張することが可能です。エコーキャンセラーはステレオ対応の高品質モデルです。

カンファレンスシステム

INTERACT AT



INTERACT AT はアプリケーションに応じ、360 度集音マイク (INTERACT MIC) やマイク入力ボックス (INTERACT MIC EX) を組み合わせて接続することができる、カンファレンスオーディオシステムです。ユーザーのニーズに合わせたシンプルな接続で使用したい場合に最適です。USB インターフェース (INTERACT COM) を使用すれば、WEB 会議システム用オーディオシステムとして簡単にセットアップできます。

INTERACT PRO 構成

+ INTERACT PRO オーディオミキサー

システムの中心となるミキサーで、テレフォンハイブリッドも内蔵。ビデオ、WEB 会議だけでなく、電話回線に接続しての電話会議が可能です。8 マイク入力、2 ライン入力、出力 8 系統のマトリックスミキサーで、各入力にステレオエコーキャンセルを装備しています。

+ INTERACT 8i 拡張入力ユニット

8 マイク入力を装備しており、INTERACT PRO と接続することで 16 マイク入力システムを構成することができます。

INTERACT AT 構成

+ INTERACT AT オーディオミキサー

エコーキャンセラーをはじめ、遠隔会議に有効な機能を備えています。付属のラックマウントキットでラックに収納することが可能です。マイク入力ボックス (INTERACT MIC EX) と 360 度集音マイク (INTERACT MIC) を計 3 台まで接続できます。

+ INTERACT MIC EX マイク入力ボックス

各ボックスは 3 つの XLR コネクタ入力となっており、ミキサーと各ボックス間は標準の RJ-45 ケーブルでデジィチェーン接続。マイクロフォンの接続をボックスにまとめて、煩雑になりがちなケーブルをすっきりさせることができます。

+ INTERACT MIC 360 度集音マイク

1 台につき 3 つのマイクロフォンを内蔵。全方向の音声をピックアップします。



カンファレンスシステム

INTERACT COM & DIALER



INTERACT COM



INTERACT DIALER

INTERACT PRO & AT 共通

+ INTERACT COM インターフェース

INTERACT を PC と接続するために、USB オーディオインターフェースを内蔵。USB ポートに接続するだけで、WEB 会議のオーディオシステムとして使用可能。ヘッドセットポートは Cisco、Avaya、Nortel などの電話機のヘッドセットポートに接続することができます。

+ INTERACT DIALER コントローラー

INTERACT シリーズ専用のテーブルトップコントローラーです。

FEATURE

1 拡張性

入出力数に応じて複数の機器をリンクすることが可能です。最大マイク 96 入力、電話回線 16 系統まで拡張できます。

2 オペレーション

エコーキャンセルやノイズキャンセルなどは全て自動的に行われる為、設置後の操作は必要ありません。

3 簡易化されたコントロールソフトウェア

専用ソフトウェア「Console」を使用して設定、調整を行うことができます。オーディオの流れがわかりやすい機能性の優れたソフトウェアです。また、RS-232 ポートを通して外部タッチパネルコントローラーなどでコントロールすることもできます。

4 フレキシブルなラインナップ

ConvergePro8i により、入力のみ拡張が可能（8 マイク、4 ライン入力）。トータル 6 種類のモデルを自由に組み合わせることができます。

5 クオリティのアップグレード

フルバンド（20Hz～22KHz）の高品位エコーキャンセラーです。LAN ポートを内蔵しており、4 つのグループフェーダーチャンネルなど機能がグレードアップしています。

6 プリセット・マクロ

32 のプリセット、255 のマクロ設定をすることができます。AMX、CRESTRON など外部コントロールにも対応します。

プロフェッショナルカンファレンスシステム

Converge Pro



「Converge Pro シリーズ」は世界中で 8 万台以上の実績を持つ XAP シリーズの後継機種です。大会議室（20 人以上）、取締役会議室、トレーニングルーム、講堂、議場、裁判所など大規模かつ複雑なシステムもこの装置だけで対応が可能です。TV 会議システムや電話会議、メディアコントローラーとの使用にも最適です。

パワーアンプ内蔵



ConvergeProラインナップ

- + **Converge Pro 880**
12 In (Mic8)・12 Out/ エコーキャンセラー・DSP 内蔵
- + **Converge Pro 8i**
12 In (Mic8) 拡張用ユニット/ エコーキャンセラー・DSP 内蔵
- + **Converge Pro 840T**
8 In (Mic4)・8 Out/ エコーキャンセラー・DSP 内蔵・電話インターフェース
- + **Converge Pro TH20**
ConvergePro 用アナログ電話インターフェース
- + **Converge Pro 880T**
12 In (Mic8)・12 Out/ エコーキャンセラー・DSP 内蔵・電話インターフェース
- + **Converge SR1212**
12 In・12 Out デジタルオートミキサー/ エコーキャンセラーなし・DSP 内蔵

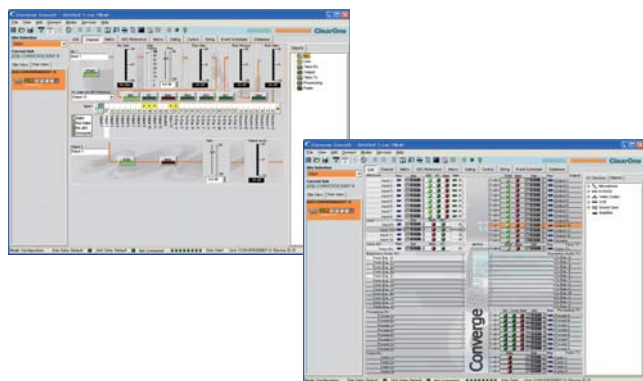
製品	Mic/Line 入力	Line 入力	プロセッサーチャンネル	Fader チャンネル	出力チャンネル	電話ポート	AEC
Converge Pro 880	8	4	8	4	12	0	YES
Converge Pro 8i	8	4	8	4	0	0	YES
Converge Pro 840T	4	4	4	4	9	1	YES
Converge Pro TH20	0	2	0	0	2	1	NO
Converge Pro 880T	8	4	8	4	12	1	YES
Converge SR 1212	8	4	8	4	12	0	NO

+ Converge Pro 880TA/Converge SR1212A

Converge Pro 880T、Converge SR1212 に 35W、4 チャンネルパワーアンプを内蔵したモデルです。室内のフィードバックを軽減する D.A.R.E. (Dynamic Automatic Resonance Elimination) を装備しています。

設定ソフトウェア

CONSOLE



設定ソフトウェア

- + **Unit 画面**
 - ・全体の入出力の流れが見える
 - ・リストからドラッグするだけで機器を追加。クリックするだけで詳細設定画面が OPEN
- + **Channel 画面**
 - ・全てのプロセッシングにアクセス可能。チェックボックスをクリックするだけ!
 - ・設定はオブジェクトとして登録し、オブジェクトは画面にドラッグするだけで設定を呼出
- + **データベース**
 - ・接続する AV 機器のデータベースを作成
 - ・各設定をオブジェクトとしてデータベースに登録し、データベースから画面にドラッグで呼出
- + **マネージメント**
 - ・時間管理によるイベントコントロール
 - ・ネットワーク対応 (SNMP)
 - ・メンテナンス情報、ログをメールで送付
 - ・マクロレコーダー (コントロールの流れをマクロ化)