



eyeheight

POST PRODUCTION & MASTERCONTROL SOLUTION

ポストプロダクション& マスターコントロールソリューション

Eyeheight は 1992 年にイギリス・ロンドンで創設された放送局 / ポストプロダクション向けソリューションを展開しているメーカーです。リーライザーやダウンストリームキーヤー、ログインサーター、セーフティエリアジェネレーター等多彩な製品ラインナップを誇っています。

eyeCon シリーズ : IP コントロールプロダクト

eyeCon シリーズは ethernet 経由にて PC での製品コントロール、メインフレームのモニタリング等が可能です。
eyeCon 製品は Dual-link/3G に対応しています。

1U サイズメインフレーム FB-9E

FB-9E は 6 枚のカードを実装可能な 1U サイズメインフレームです。
Web ブラウザからのカード管理 / PSU ステータス / 温度モニター等が可能です。

特徴

- 1U サイズに 6 枚のカードを実装可
 - ホットスワップ対応
 - PC からのカード / フレームのモニター
 - PSU リダンダント (オプション)
 - サイズ / 重量 : 442W x 44H x 450D (mm) / < 3kg
- * 写真のコントロールパネル FP-9E は別売りです。



FB-9Eフロント



FB-9Eリア

1/3 ラックサイズデスクトップフレーム nanoBOX

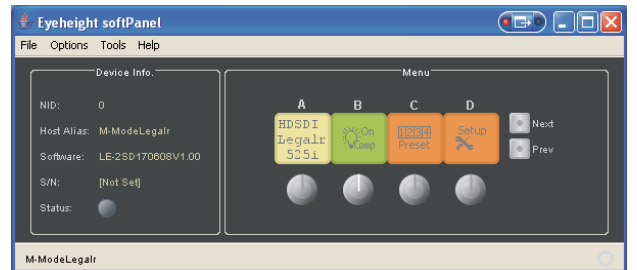
nanoBOX は 1/3 ラックサイズデスクトップフレームです。
1 枚のカード実装が可能です。ソフトウェアコントロールパネルがバンドルされています。

特徴

- 1/3 ラックサイズ省スペースメインフレーム
- カード 1 枚実装
- ソフトウェアコントロールパネル付属
- FP-9 リモートパネルを Ethernet で接続可能
- サイズ / 重量 : 135W x 35H x 260D (mm) / < 3kg



nanoBOX外観



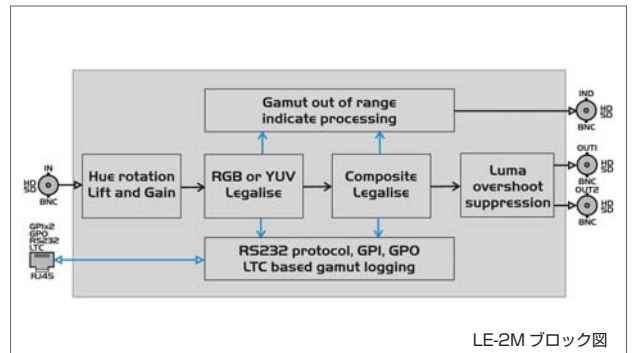
PCコントロールパネル

マルチフォーマット / マルチモードリーライザー LE-2M

LE-2M は YUV/RGB / コンポジットのドメインに対応したマルチフォーマットリーライザーです。ビデオ信号入力が SD-SDI か HD-SDI を自動的に検出して、適切なフォーマットに切り替わります。クリップレベルとニーレベル (ソフトクリップ) を調整でき、輝度、クロマゲイン及びブラックレベル調整、ヒューローテーションなどのプロセスアップ機能をもっています。

特徴

- フル 10bit による HD/SD-SDI 信号のリーライズ
- クリップレベルとニーレベル (ソフトクリップ) を調整可能
- "リーライズド" と "リーライズド / ガムットエラー表示" の 2 出力を装備
- 6 つのユーザーメモリーを装備
- タイムコード毎のログ出力を PC にて取得可能



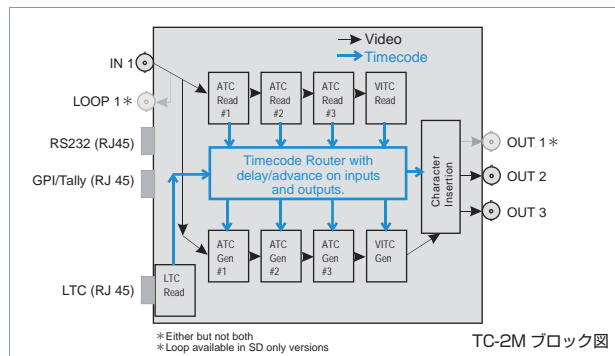
LE-2M ブロック図

マルチフォーマットタイムコード・リーダー / ジェネレーター TC-2M

TC-2M はマルチフォーマットタイムコード・リーダー/ジェネレーターです。LTC・VITC・ATC のタイムコードリーディング及び VITC・ATC のタイムコードジェネレートが可能です。タイムコードリーダー動作時には、どのタイプのタイムコードも SD/HD 画面に表示、もしくは FP-9etherBox のフロント LCD に表示することが出来ます。

特徴

- HD-SDI / SD-SDI 自動検出
- LTC,VITC-1,VITC-2,ATC パケットを読み込む為の LTC,VITC 及び 3 つの ATC リーダーを装備
- VITC / ATC パケットを生成
- タイムコード・ジェネレートとタイムコード・キューのタリーアウトプットを、GPI にて制御可能
- VITC ブランキングと LTC ドロップアウトは秘匿可能



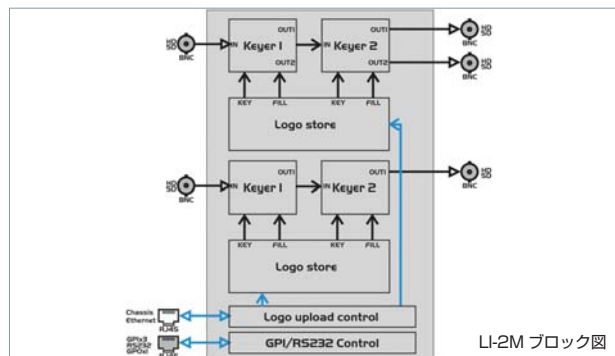
TC-2M ブロック図

デュアルチャンネルマルチフォーマットロゴインサーター LI-2M

LI-2M は 2 系統の独立したロゴジェネレーターとインサーターを持つ、HD/SD-SDI マルチフォーマットロゴインサーターです。ボード内部に 4 つのロゴストレージを持っており、netLogo ソフトウェアを使用することで、お使いの PC にてロゴのアップロード、リモートコントロールが可能です。

特徴

- HD/SD-SDI 入力を自動検出
- 1 枚のボードに独立した 2 系統のロゴインサーターを搭載
- ロゴのアップロード、モニタリング、コントロールが Ethernet 上の PC から可能 (ロゴのアップロードはオプションの NL-7 が必要)
- ボード上に 4 つのロゴストレージバンクを搭載



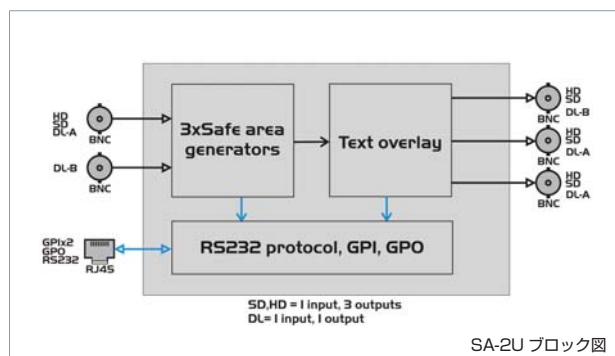
LI-2M ブロック図

デュアルリンクセーフエリアジェネレーター SA-2U

SA-2U は 4 : 4 : 4 デュアルリンク対応のセーフエリアジェネレーターです。HD/SD-SDI (シングルリンク / デュアルリンク) 及び 2K に対応しています。全ての TV / 映画のフォーマットに対応したセーフアクション/セーフタイトル及びセンターマーカを提供し、全てのセーフエリアセッティングはユーザーによって調整可能です。

特徴

- ブランキングジェネレーター搭載
- セーフエリアセッティングは全て調整可能
- テキスト高及びアスペクトレシオ測定機能搭載
- 4: 4: 4 デュアルリンク対応
- 豊富なユーザープリセット



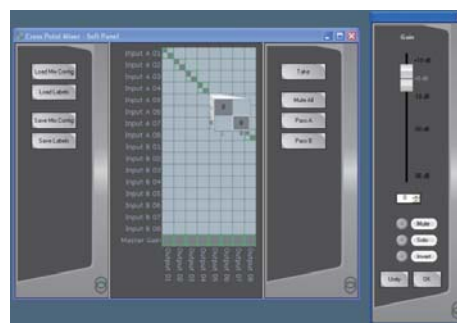
SA-2U ブロック図

マルチフォーマットオーディオシャフラー AS-2M

AS-2M は HD/SD-SDI 信号にエンベッドされているオーディオ信号をチャンネル毎にシャッフルすることが出来ます。AS-2M は 2 系統の入力を持ち、エンベッドオーディオを別のビデオ信号に移すことも可能です。PGM/PVW の 2 出力を持ち、TAKE ボタンで簡単に出力を切り替えることが出来ます。

特徴

- 4 オーディオグループ対応
- チャンネル毎にディレイをかけることが可能
- 24bit オーディオプロセッシング
- Dolby-E 対応
- 20 の共通プリセット及び 20 のユーザープリセットを用意
- PC アプリケーションによる設定が可能



AS-2M PC コントロールパネル

松田通商株式会社 <http://mtc-japan.com>

[東京本社] 〒107-0062 東京都港区南青山3-3-15 MTCビル Tel.03(6413)4611 Fax.03(6413)4618 Mail.info@mtc-japan.com

[大阪営業所] 〒532-0011 大阪市淀川区西中島4-12-22 5F Tel.06(6101)2822 Fax.06(6101)2823

*記載の商品/ブランド名/ロゴは各社の商標又は登録商標です。製品の外觀/仕様/価格は予告なく変更されることがあります。[2010年9月MTC広報企画室]

