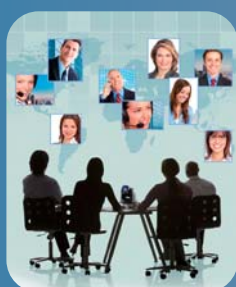
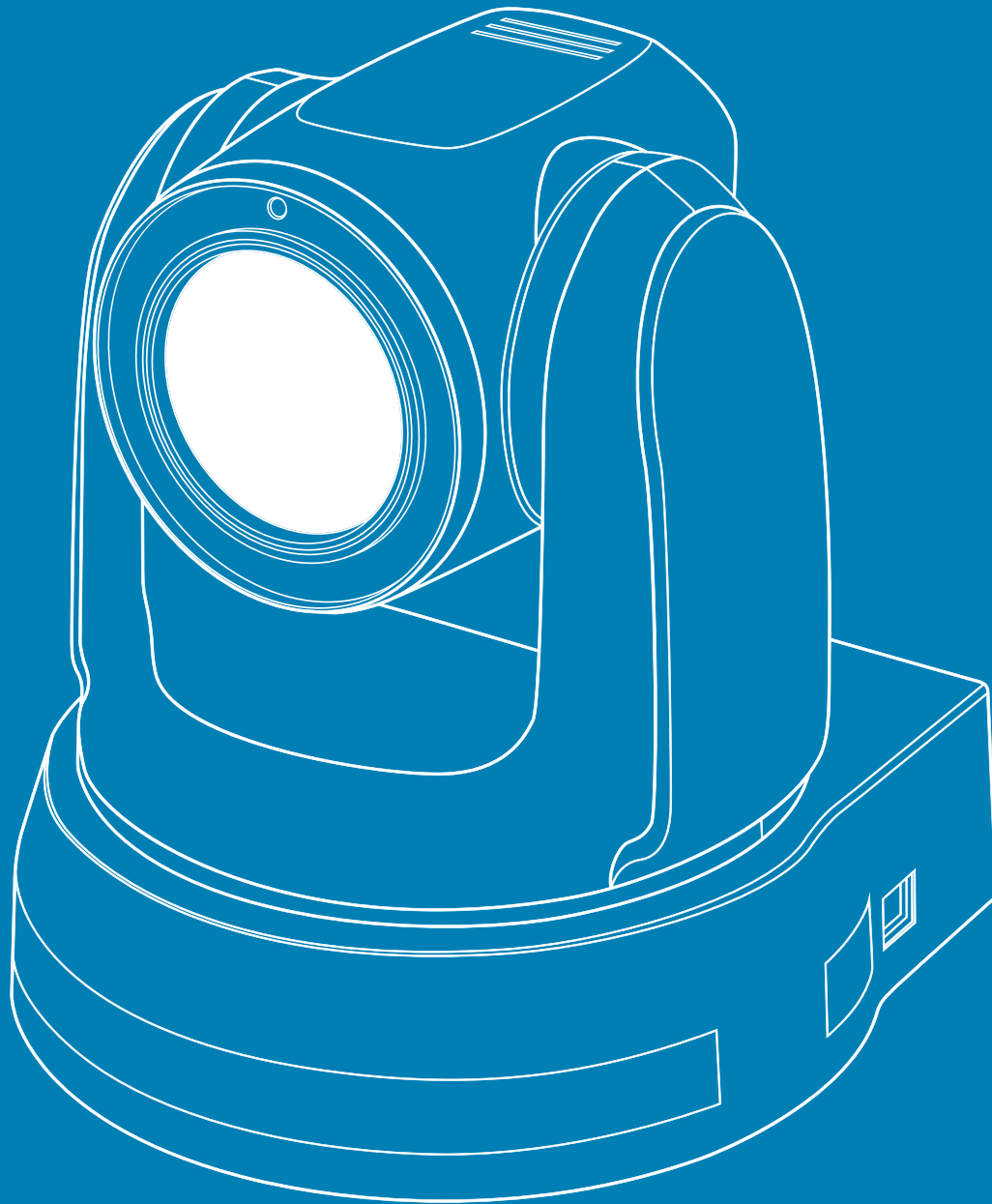


LumensTM

Brilliance by Design



Lumens™

Brilliance by Design

Lumens 社は1998年に台湾で設立され、現在は PC 製品で世界的なシェアを持つ ASUS グループに所属しています。Lumens のプロフェッショナルなフル HD 対応のパン・チルト・ズームカメラは早くから光学、デジタルの分野で培ってきた技術を結集した、高性能かつコストパフォーマンスの高い製品です。その技術はテレビ会議はもちろん、セキュリティー、医療、教育、議場などの幅広い分野で、個々のシステムに適合した高品位な映像をお届けしています。

高品質 最大 30 倍光学ズーム

プロフェッショナルズームレンズ

Lumens VC カメラシリーズは高品位の光学ズームレンズにより、被写体の細部までを再現することができます。VC-A60Sは30倍光学ズーム、VC-A50Sは20倍光学ズーム、VC-G30は15倍光学ズームレンズを使用。さらに12倍デジタルズームを装備しており、広域の映像をカバーすることができます。



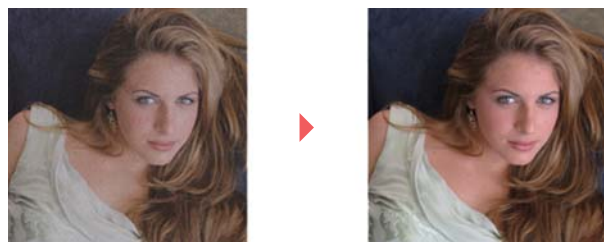
イメージクオリティ

Lumens VC カメラシリーズは、プロフェッショナルの 1/2.8"、2 メガピクセル・イメージセンサーを装備しています。1080p のフルハイビジョンに対応した、豊かな色彩サチュレーション、シャープネス、高い再現性のある映像イメージを実現します。



低ノイズ

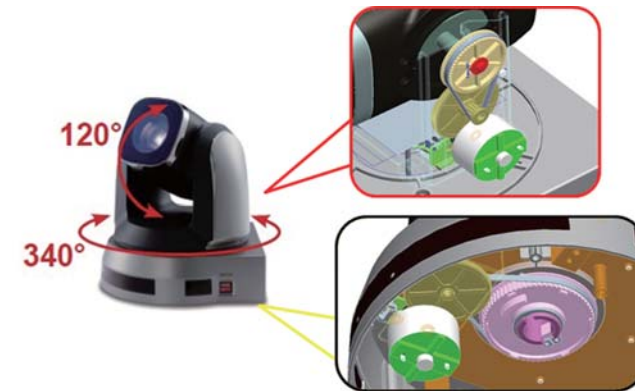
世界的に知られている TI 社の Davinci Centaurus/ Netra DSP を使用しており、高感度の CMOS イメージセンサーにプロフェッショナル 2D/ 3D ノイズリダクションを加え、低ノイズでクリアな映像を実現。さらに、適応最低照度が 5 ルクスのため光量の少ない環境の部屋でも鮮明な映像で撮影できます。



ワイドレンジ パン/チルト/ズーム

高能率の DC モーターサーボにより水平 -170° から +170°、垂直 -30° から 90° のワイドレンジな撮影を可能にするパン・チルト機能。(VC-B30Uは水平 -100°~ +100°、垂直 -30°~ +30°)

さらに、静音で高速な反応でピンポイントのポジショニング 死角のない映像をとらえます。(共通仕様 最大300°/秒、VC-A50P 最大120°/秒、VC-B30U 最大100°/秒)



128 ポジションプリセット

最大で 128 ものポジションプリセットを保存できます。パン、チルト、ズーム、フォーカス、露出、ホワイトバランスを事前にプリセットして、瞬時に呼び出すことができます。きめ細かな撮影パターンで、一人ひとりのバストショットを設定するなど幅広い方法で使用できます。

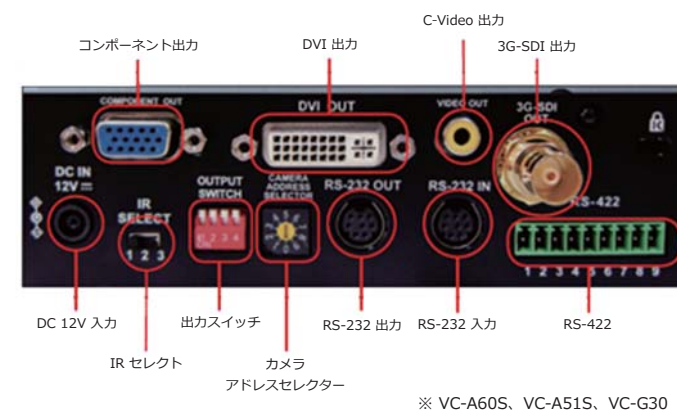


HD/SD マルチ映像同時出力

複数の映像信号を同時出力することが可能です。さまざまな映像機器と互換を取ることができます。

- フル HD : HD-SDI、DVI、コンポーネント、Ethernet (VC-A50P のみ)
- SD : コンポジット

HD-SDI は放送局規格の3G-SDI に対応。同軸ケーブル1本で150メートルの長距離伝送が可能です。



VS-K20 ジョイスティックコントローラー



- コンパクトな設計 (わずか 200 mm x 120 mm)
- 1台で7台までのカメラをコントロール
- プリセット呼び出し
- マルチレベルでの操作保護

VC Series フル HD PTZ カメラ

Lumens VC シリーズの HD PTZ (パン/チルト/ズーム) カメラは、出力解像度がフル HD1080p で動的レートが毎秒 60 フレームと高いプロフェッショナル仕様の1/2.8 インチイメージセンサーを備えています。優れた光学ズームレンズ、ホワイトバランス、露出モードにより、低照度条件や会議室の光と影の極端なコントラストの中でもはっきりとしたイメージを届けます。歪みのない鮮やかなライブイメージを連続的に届ける Lumens VC シリーズカメラは講義の録画、ビデオ会議、セキュリティ監視システムに理想的です。

共通仕様

- 3G-SDI、DVI 出力 (VC-A50P は HDMI)
- RS-232、RS-422 コントロール
- 天井取付金具付属 (壁付金具はオプション)
- Black、White 2 色
- ワイドダイナミックレンジ (WDR)、逆光補正機能
- 最新アルゴリズムによるブレのないオートフォーカス、露出補正、ホワイトバランス
- マニュアルホワイトバランスにも対応
- 300°/秒の高速パンチルト (VC-A50P は 120°/秒)

VC-A60S

- 30 倍光学ズームレンズ、デジタルズームで最大 360 倍

VC-A51S

- 20 倍光学ズームレンズ、デジタルズームで最大 240 倍

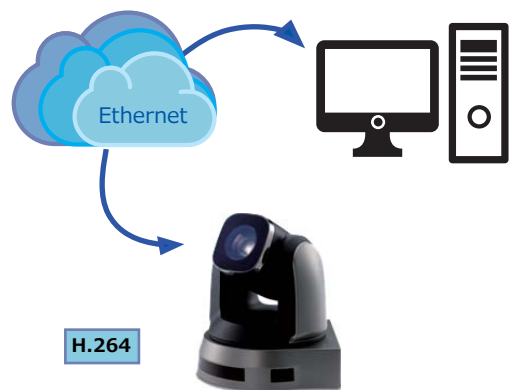
VC-G30

- 15 倍光学ズームレンズ、デジタルズームで最大 180 倍

VC-A50P HD 対応 IP カメラ

VC-A50Pは3G-SDI,HDMIだけでなく、イーサネットポートを標準で装備しており、IPネットワークカメラとしても使用できます。H.264 ビデオ圧縮フォーマットで出力するので、ビデオ送信の帯域を減らし、ストリーミングエンコードソフトウェアの CPU 負荷を減らすことができます。また、映像収録サーバーのディスクスペースもセーブできます。加えてこのカメラはSONY VIXCA over IP, ONVIFプロトコルのカメラコントロールをサポートしているので遠隔からジョイスティックコントローラーあるいはソフトウェアからPTZコントロールをすることができます。

- ▶ 20倍光学ズームレンズ
- ▶ IP 伝送用 Ethernet Port付き (PoE対応)
- ▶ H.264/ MJPEGフォーマット
- ▶ Low Latency 少ない遅延量 (120ms 以下)
- ▶ 高品質映像 1080p 60fps 対応
- ▶ SVC / ONVIF 制御プロトコルをサポート
- ▶ IPおよび3G-SDI, HDMI 映像を同時出力可能
- ▶ オーディオ入力装備。AACエンコードでIP変換
- ▶ RS-232 / 422 ポート
- ▶ 設備用カメラあるいはライブストリーミングカメラに最適



VC-A70H 4K ウルトラ HD PTZ カメラ

VC-A70H はプロフェッショナルの 1/2.3 Exmor R CMOS センサーを使用し、9メガピクセルの高解像度の映像出力を持つ 4K、ウルトラ HD対応の PTZカメラです。Lumensの特長である高品位の12倍光学ズームレンズ、そしてホワイトバランス、露出補正モードで会議室、講義室などの環境に応じたコントラスト、ブライトネスを提供します。

また、HDMI、HDMIインターフェイスを内蔵しており、70mまでの CAT5e あるいは CAT6 ケーブルでウルトラ HD の高解像度映像だけでなく、電源およびカメラ制御の信号を伝送することができます。VC-A70H は講義収録、TV会議、医療カメラ、放送システムなどに適用できる製品です。

特長

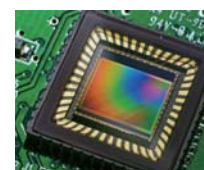
- 4K ウルトラ HD 30f/s, 1080p フル HD 60f/s
- 12 倍光学ズーム、2 倍クリアイメージズーム、計 24 倍最大ズーム
- 水平 74° 映像画角
- HDMI、HDMI映像を同時出力可能
- CAT5e、CAT6 1 本で映像、電源、制御を伝送可能 (HDMI)
- 内蔵タリーランプ
- 300° / 秒の高速パン、チルト
- 水平アングル -170° ~ +170°、垂直アングル -30° ~ 90°
- 128 プリセット



White / Black 2 色展開



4K イメージクオリティ



4K ウルトラ HD (30 フレーム / 秒) 対応のプロフェッショナルイメージセンサーを搭載。12 倍光学のプロ用レンズと合わせて歪のない高品位な映像を提供します。

HDMI、HDMIインターフェイス対応



VC-A70H は HDMI インターフェイスを装備して、4K 映像だけでなく電源、コントロール信号も 1 本の Cat5 あるいは Cat6 ケーブルで伝送することができます。

タリーランプ内蔵



VC-A70H はレンズの上部にタリーランプを内蔵しているため、複数の VC-A70H を使用するとき動作しているカメラを判別することができます。放送局や様々な用途で有効な機能です。

最先端のイメージプロセッシング



最先端アルゴリズムのオートフォーカス、露出調整、ホワイトバランス機能により、パン、チルト、ズーム動作後も素早く反応します。

HDMI、HDMIの同時出力が可能



VC-A70H は HDMI 出力も装備しており、HDMI と映像を同時出力することが可能です。

パノラマビューアングル



VC-A70H は 74° 水平画角のパノラマビューアングルで、会議室などで広く映像をとらえることができます。



VC-B30U HD PTZ USB カメラ

VC-B30 高画質HD対応パン/チルト/ズームカメラはフルHD 1080p に対応で、毎秒 60 フレームの高画質業務用 1/2.8 インチ、イメージセンサーを採用しています。USB ポートは 2.0だけでなく3.0 にも対応しているため、フル HD 映像を非圧縮で伝送できて会議ソフトウェアに対してストレスのない最適な転送速度を提供できます。VC-B30Uは12倍光学ズームレンズに加え優れたホワイトバランスと露出制御モードで、光量の少ない環境や明暗のコントラストが強い場合でも鮮明で安定したリアルな画面が保たれます。カメラはワイドアングルで高効率の DC サーボモーターの使用により、高速で静か、スムーズなパン・チルト操作、正確なポジショニングを実現しています。さらに最大で128のプリセット位置を保存でき、イベント中の切り替え操作もしやすく、スムーズな進行を実現。VC-B30U はUSBだけでなく、HDMI端子を標準装備しています。TV・WEB会議、録画再生システム、セキュリティシステム向けの次世代高画質ビデオストリーミング用カメラです。リアルタイムのライブストリーミングで歪みのないクリアな映像を配信します。



USB3.0 対応プラグ&プレイ

標準 UVC ドライバーを使用しており、ドライバーのインストールが不要です。USB2.0 だけでなく USB3.0 にも対応しています。フル HD 映像の伝送時に USB2.0 では映像を圧縮して PC で解凍をしますが、USB3.0 では非圧縮で伝送できるため PC の CPU に負荷をかけることなく遅延のない安定した映像を提供することができます。また、HDMI 端子も装備しているので標準の映像収録カメラとしても使用できます。



ソフトウェアおよび RS-232コントロール

VC-B30U は USB 経由で PC 上の PTZ コントロールソフトウェアからパン、チルト、ズーム制御ができます。他のモデルと同様に RS-232 ポートを持つので専用 コントローラーなどで外部リモートコントロールができます。



128のポジションプリセット

最大で 128 ものポジションプリセットを保存。パン、チルト、ズーム、フォーカス位置、露出やホワイトバランスなどの設定を事前にセットできます。会議の様子をすばやくキャッチし、時間のロスがありません。



ワイドレンジ パン/チルト/ズーム

高効率の DC モーターサーボにより水平 ± 100°、垂直 30°の広角レンジ。すばやい反応で正確なポジショニングで、かつ静音設計になっています。

広角なパノラマビュー

VC-B30U はパノラマ水平 72°アングルなので、ワイドに映し出します。また、映像反転モードでカメラを天井に付けて使用することができます。専用の USB 延長ケーブルで 10m ~ 20m(2本カスケード) ケーブル長を延ばすことができます。ビデオ会議やカスタマーサービス、企業教育に最適です。

USB3.0 延長ケーブル (10m)



VC-B20U / VC-B30U 用 USB 延長ケーブル
※ オプション

Lecture Capture System

キャプチャービジョン

VS-LC102 フル HD 同期レコーディング、ストレージ管理、ビデオ配信、リモートアクセスを提供するオールインワン・デジタルビデオ収録装置です。インストールもシンプルで、グラフィカルユーザーインターフェイス (GUI) により操作も簡単です。ライブストリーミングに対応しており、ライブ動画やオーディオ、講義を別の場所へ同時配信できるので遠隔講義にも最適です。

VS-LC102



特長

- フル HD で最大 4 入力ソース同時表示をサポート
- HDMI、VGA、RJ-45 ポート搭載、マルチソース入力の同期にも対応
- グラフィカルユーザーインターフェイス (GUI) で簡単操作
- ポストプロダクションに頼らず、完全パッケージをすぐに作成可能
- ライブストリーミング対応、ライブ動画やオーディオを同時配信可能
- 録画したビデオを USB に保存したり、YouTube、UStream にアップロード可能

デジタルビデオスイッチャー



フルHDで最大4入力ソース同時表示をサポート

キャプチャービジョンは、HDMI /VGA /RJ-45 のポートをそれぞれ搭載し、フル HD ・1080p のビデオとオーディオをサポートしており、余計な AV マトリックス機材を買い足す必要がありません。さらに IP PTZカメラや書画カメラ、ラップトップなどのマルチソース入力の同期にも対応しています。



グラフィカルユーザーインターフェイス(GUI)で簡単操作

キャプチャービジョンは親しみやすく使いやすいグラフィカルユーザーインターフェイス設計を採用。キャプチャービジョンに搭載されたプレイバック機能を使えば、ユーザーはレコーディングしたビデオを即時にレビューすることができます。最高の操作性を確保するため、信号入力は付属のリモコンで管理され、パラメータは登録ウェブページから記録されます。



遠隔講義システム

キャプチャービジョンはライブストリーミングに対応しており、ライブ動画やオーディオ、講義を別の場所へ同時配信することができます。



簡単にビデオをバックアップ

キャプチャービジョンなら、録画したビデオを USB フラッシュドライブに保存したり、YouTube や UStream、Twitch などのクラウド・プラットフォームにアップロードすることが可能です。



Features & Specifications

Model	VC-AC70H	VC-A60S	VC-A51S	VC-G30	VC-A50P
センサー	1/2.3" 9MP CMOS	1/2.8" 2MP CMOS	1/2.8" 2MP CMOS	1/2.8" 2MP CMOS	1/2.8" 2MP CMOS
ビデオ出力	4K 29.97 / 25 fps	1080p 60 / 50 fps	1080p 60 / 50 fps	1080p 60 / 50 fps	1080p 60 / 50 fps
ビデオ出力 (HD)	HD Base T, HDMI	DVI, Component, 3G-SDI	DVI-I / 3G-SDI	DVI, Component, 3G-SDI	3G-SDI / HDMI, Ethernet
ビデオ出力 (SD)	NA	CVBS(C-Video)	NA	CVBS(C-Video)	NA
光学ズーム	12x	30x	20x	15x	20x
クリアイメージズーム	QFHD : 1.67x, FHD : 2x	NA	NA	NA	NA
デジタルズーム	12x	12x	12x	12x	NA
水平視角	74°	65°	63°	63°	63°
パン角	170°~170°(300°/sec)	170°~170°(300°/sec)	170°~170°(300°/sec)	170°~170°(300°/sec)	170°~170°(120°/sec)
チルト角	+90°~ -30°(300°/sec)	+90°~ -30°(300°/sec)	+90°~ -30°(300°/sec)	+90°~ -30°(300°/sec)	+90°~ -30°(120°/sec)
絞り	F1.8 ~ F2.0	F1.6 ~ F4.7	F1.6 ~ F3.5	F1.6 ~ F3.5	F1.6 ~ F3.5
最小物体距離	10mm(Wide) ~ 1500mm(Tele)	10mm(Wide) ~ 1200mm(Tele)	300mm(Wide) ~ 1500mm(Tele)	100mm(Wide) ~ 1000mm(Tele)	300mm(Wide) ~ 1500mm(Tele)
フォーカスシステム	Auto, Manual	Auto, Manual	Auto, Manual	Auto, Manual	Auto, Manual
WDR	○	○	○	○	○
3D NR	○	○	○	○	○
イメージフリップ	○	○	○	○	○
プリセット位置	128	128	128	128	128
タリールイト	○	×	×	×	×
PoE	○(IEEE802.3af)	×	×	×	PoE+ (IEEE802.3at)
ビデオストリーム	NA	NA	NA	NA	RTSP / RTMP
カメラコントロール インターフェイス	RS232 / RS422	RS232 / RS422	RS232 / RS422	RS232 / RS422	RS-232 / RS-422 Ethernet
カメラコントロール プロトコル	VISCA/PELCO D	VISCA/PELCO D	VISCA/PELCO D	VISCA/PELCO D	VISCA / PELCO D ONVIF
重量	2.0 kg	2.0 kg	2.0 kg	2.0 kg	2.0 kg
寸法 (W x D x H)mm	174 x 186 x 186.8	Black: 174 x 186 x 182.7 White: 174 x 186 x 185.7	Black: 174 x 186 x 182.7 White: 174 x 186 x 185.7	Black: 174 x 186 x 182.7 White: 174 x 186 x 185.7	174 x 185.5 x 186.2

Accessories

USB インターフェイス



VC-AC09

HDMI 入力、
USB 出力インターフェイス
*USB3.0、USB2.0 対応
*ドライバーのインストール不要



UB530

HD-SDI、DVI、HDMI 入力
USB 出力インターフェイス
*USB2.0 で使用できません
*ドライバーのインストールが必要

壁付け金具



VC-AC08
VC-A70H、VC-A60S、VC-A50S、VC-G30 用



VC-AC03
VC-B20U 用

RS-232 - Cat5 ケーブルエクステンダー



VC-AC07
VS-K20、VISCA コネクター用



VC-AC06
VS-K20、D サブ 9P コネクター用



松田通商株式会社 <http://mtc-japan.com>

[東京本社] 〒107-0062 東京都港区南青山3-3-15 MTCビル Tel.03(5413)4611 Fax.03(5413)4618 Mail.inquiry@mtc-japan.com
[大阪営業所] 〒532-0011 大阪市淀川区西中島3-8-15 EPO新大阪ビルディング903 Tel.06(6101)2822 Fax.06(6101)2823

Ver 1.2

※ 記載の商品/ブランド名やロゴは各社の登録商標です
※ 製品の仕様・仕様・価格は予告なく変更されることがあります

●カタログ記載内容 2017年11月現在