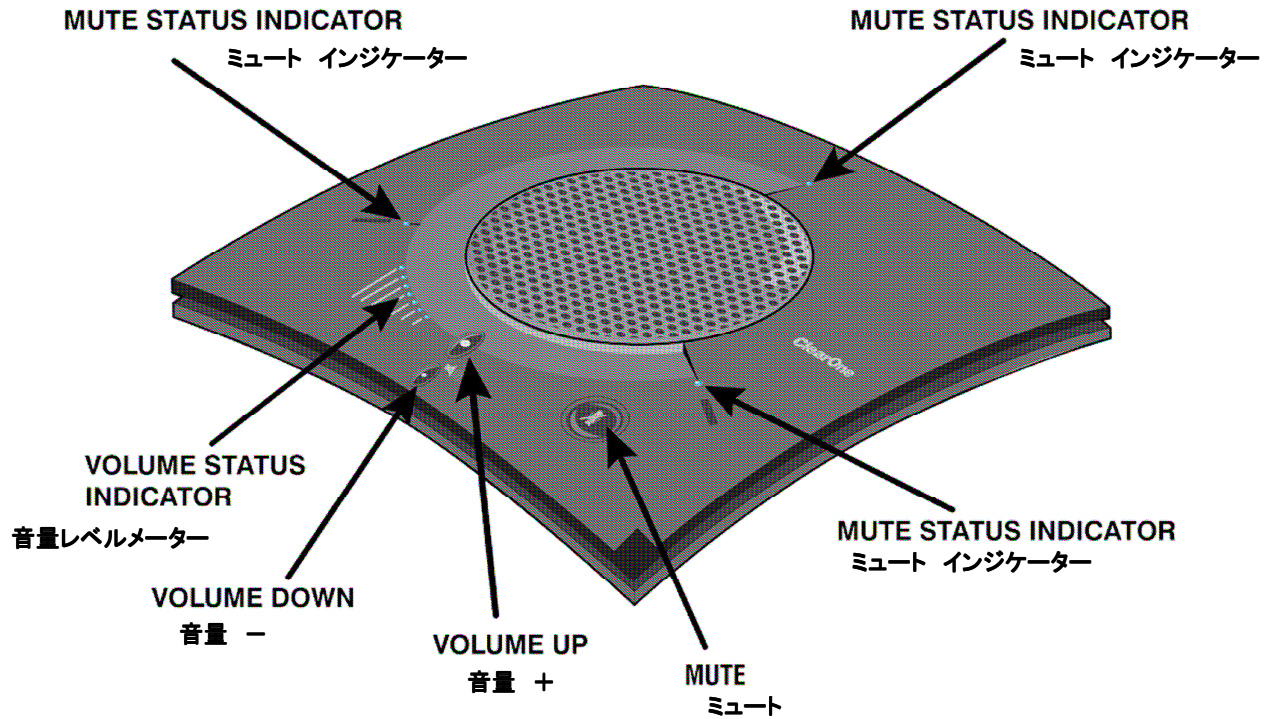


ClearOne CHAT150USB Quick Start Guide

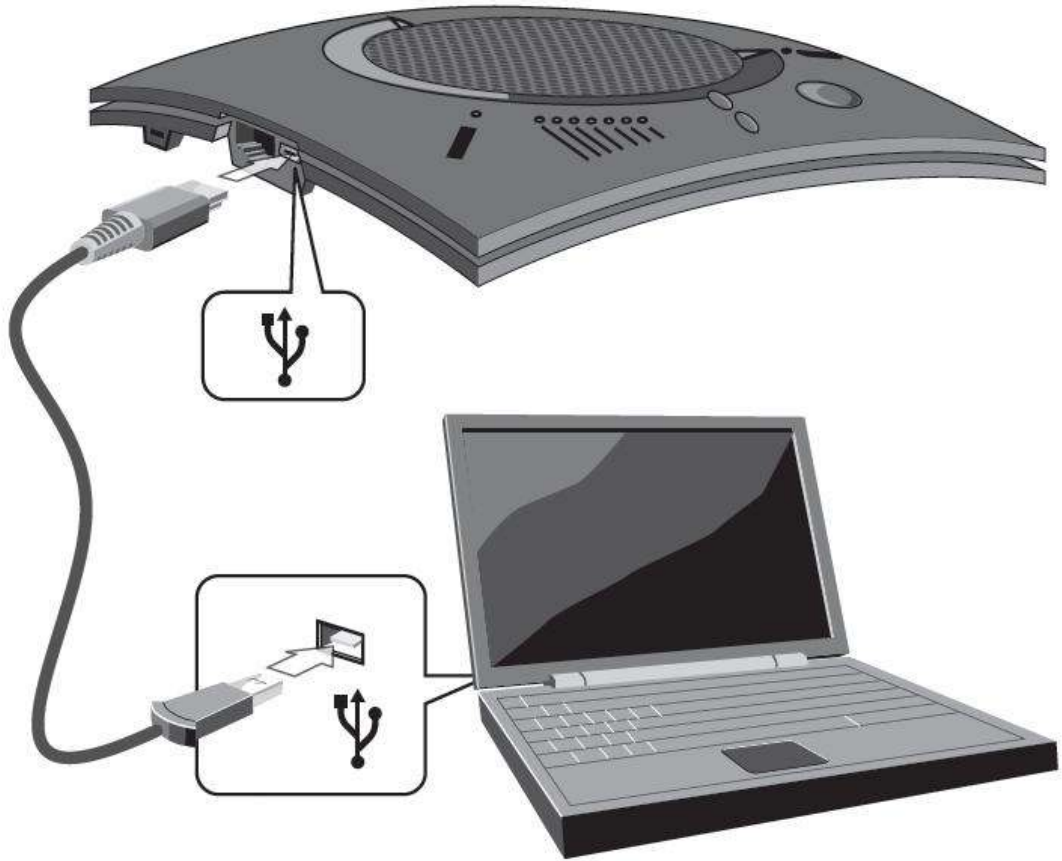
■ CHAT150USB 外観



注意！：CHAT150USB は、障害物のない、平らで安定したところで使用してください。
使用中に移動させたり、持ち上げたりしないでください。

■ CHAT150 を接続する

- 同梱の USB2.0 ケーブルで、PC と接続してください。



■ CHAT150 の使い方

○ LED

CHAT150USB が正常に接続されているとき、LED は青く点灯します。また、マイクがミュートになっているとき、LED は赤く点灯します。

音量レベルメーターは、音量を示します。点灯している LED が多いほうが、音量が大きいことを意味します。

○ ボリューム上下とミュートボタン

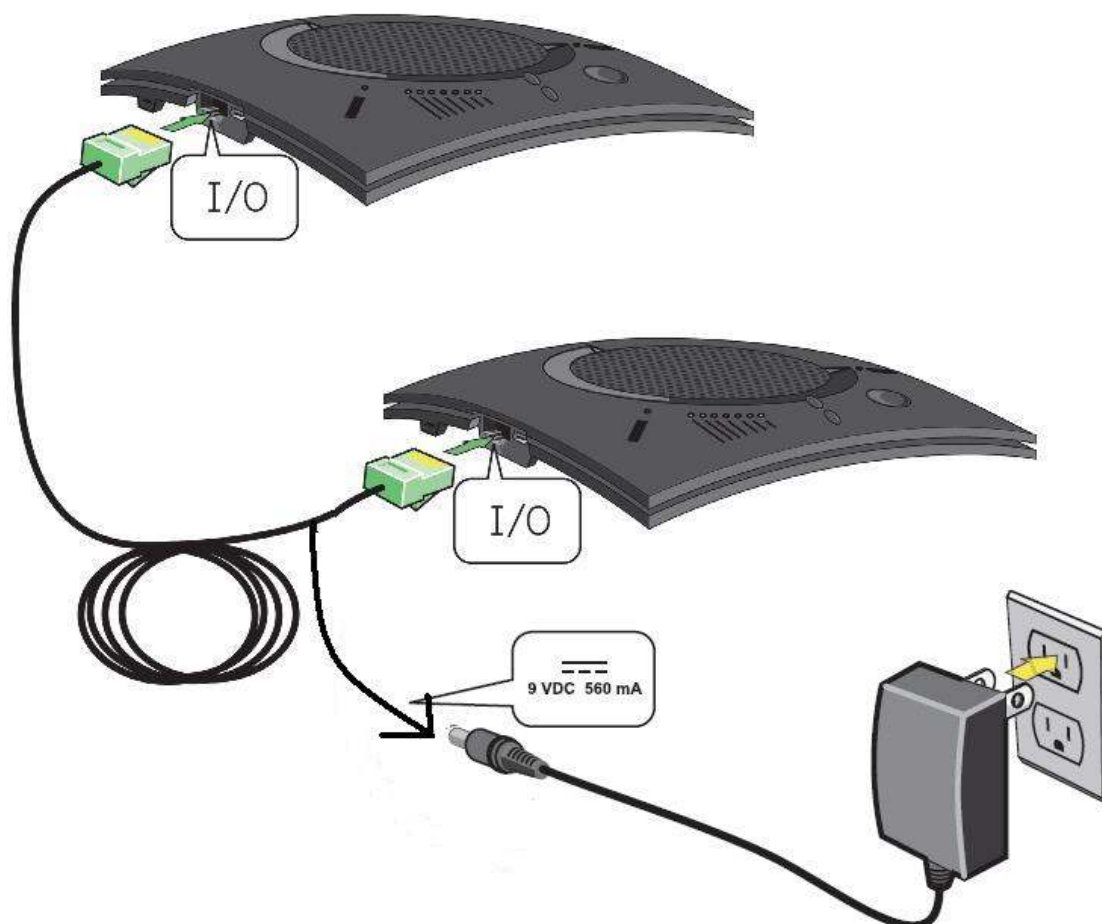
CHAT150USB のスピーカーの音量は、ボリュームボタンで調整が出来ます。大きい丸印で音量を上げ、小さい丸印で下げられます。レベルメーターの表示は、ボタンを凡そ3回押す毎に1つ表示が変わります。

また、マイクをミュートするには、ミュートボタンを一度押します。解除するためには、もう一度ミュートボタンを押します。

音量の調整は、Windows のボリュームコントロールでも行うことが出来ます。

■ CHATAttach150 の接続

- CHAT150USB 2台を、専用ケーブルで接続します。
- 2台の CHAT150USB は、1.5m 以上離して設置してください。
- 電源は最後に接続します。



2台の CHAT150USB は、ファームウェアが一致している必要があります。
「CHATAttach150」をご購入の場合は、そのままご利用いただけます。
既存の CHAT150USB に、専用ケーブルと 2 台目の CHAT150USB を追加で購入された場合、下記をご参照の上、同一のファームウェアにアップデートしてください。
https://mtc-japan.com/data/clearone/others/firmware_update.pdf

■ CHATAttach150 の使い方

- CHAT150USB と同じ使い方です。

■ CHATAttach150 トラブルシューティング

	LED	原因	解決方法
1	2 台とも 赤 LED が点滅	2台のファームウェアのバージョンが一致していない	ClearOne のホームページより、最新のファームウェアをダウンロード、2台両方ともにインストールする
2	2 台とも 青 LED が点滅	1台以上の PC が接続されている	接続する PC は1台にする
3		連結ケーブルの電源が接続されていない	連結ケーブルの電源を接続する
4	1台で 赤 LED が点滅	いずれかのファームウェアが CHATAttach に対応していない	ClearOne のホームページより、最新のファームウェアをダウンロード、2台両方ともにインストールする
5		CHAT1501 台しか認識されていない	連結ケーブルがきちんと接続されているか確認する
6	CHAT2台が 連動しない	2台のファームウェアが CHATAttach に対応していない	ClearOne のホームページより、最新のファームウェアをダウンロード、2台両方ともにインストールする