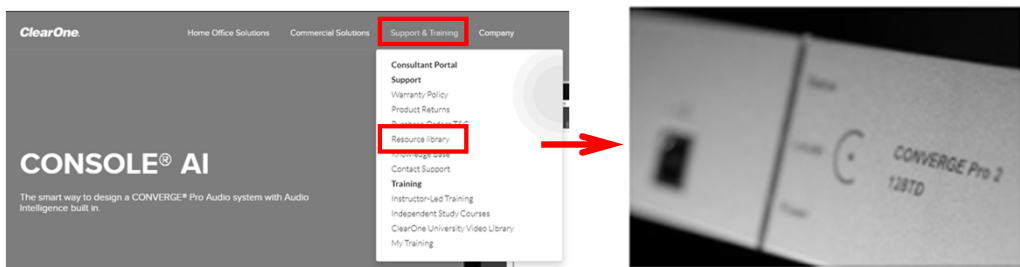


Converge Pro2 シリーズ初期設定 (2022.03.30)

【1】 ClearOne社WEBページより「CONSOLE AI」ソフトウェアをダウンロードします。

▶ ▶ <https://pages.clearone.com/console>



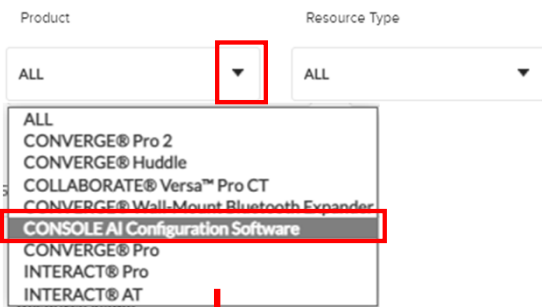
【Support&Training】 → 【Resource library】

DSP Mixers

Industry-leading professional audio conferencing systems bring state-of-the-art audio technology to any workspace, from huddle spaces to the largest meeting venues and boardrooms.

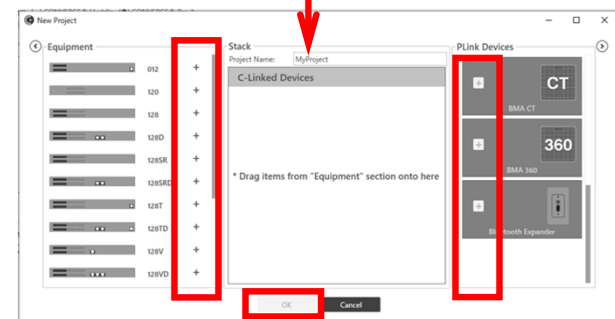
DSP MIXERS

VIEW



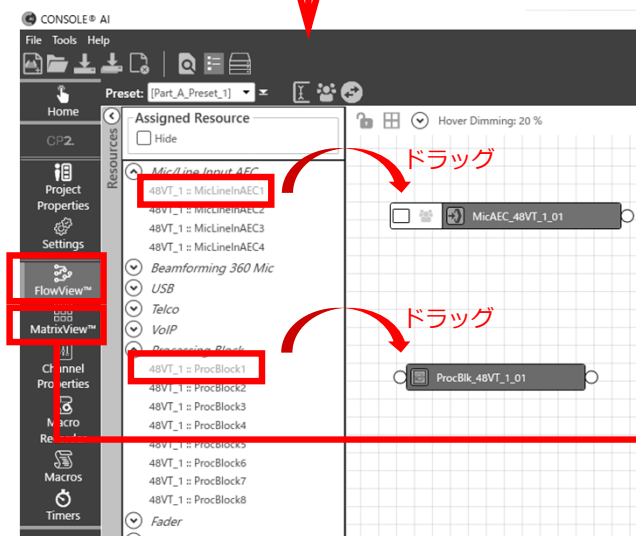
Resource Name	Resource Type	Download
CONSOLE AI Firmware for CONVERGE Pro 2 V8.5.15.0	Software and Firmware	Download
CONSOLE AI Software Firmware Release Notes	Software Downloads and Release Notes	Download
CONSOLE AI Software update with Voice Lift	Software and Firmware	Download
CONSOLE AI User Manual	Manuals & Admin Guides	Download

【2】 オフライン（ミキサーに非接続）でソフトウェアを開き、使用するミキサーの機種・マイク等の機種・必要な入出力を登録したファイルを作成します。



ミキサーを選択

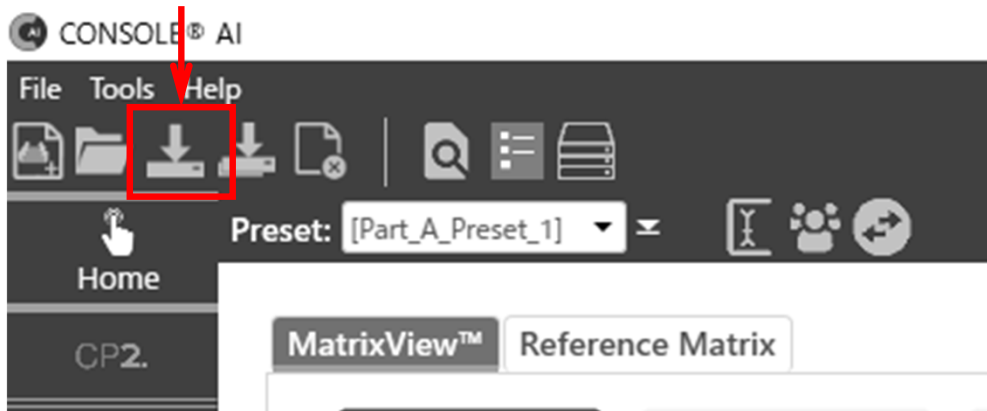
周辺機を選択



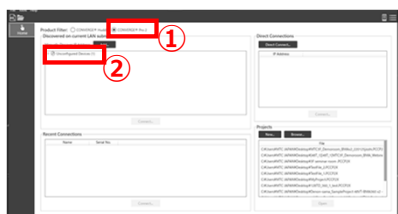
【MatrixView】の項目で
選択デバイスを一覧できます。

Converge Pro2 シリーズ初期設定 (2022.03.30)

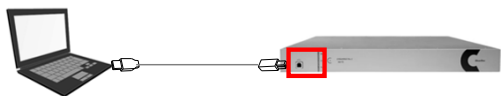
【3】 ファイルを保存します。保存したらファイルはいったん閉じます。



【4】 PCとミキサーをUSBケーブルで接続し、再び 'CONSOLE AI'ソフトウェアを開きます。



※
Username: clearone
Password: converge



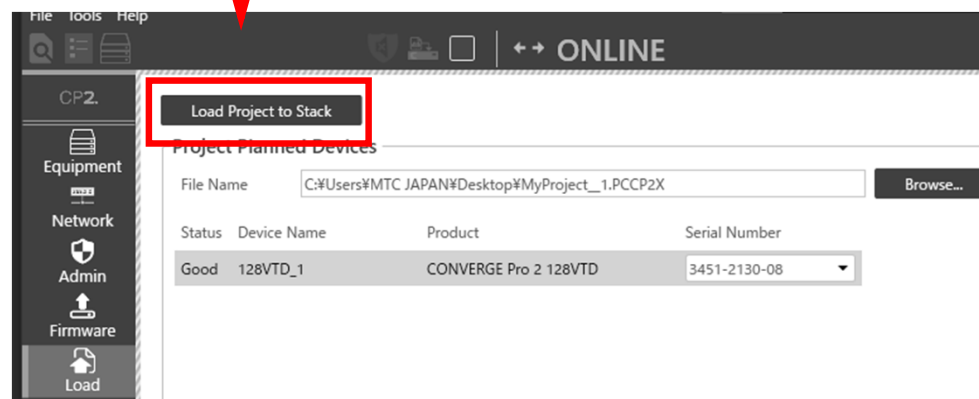
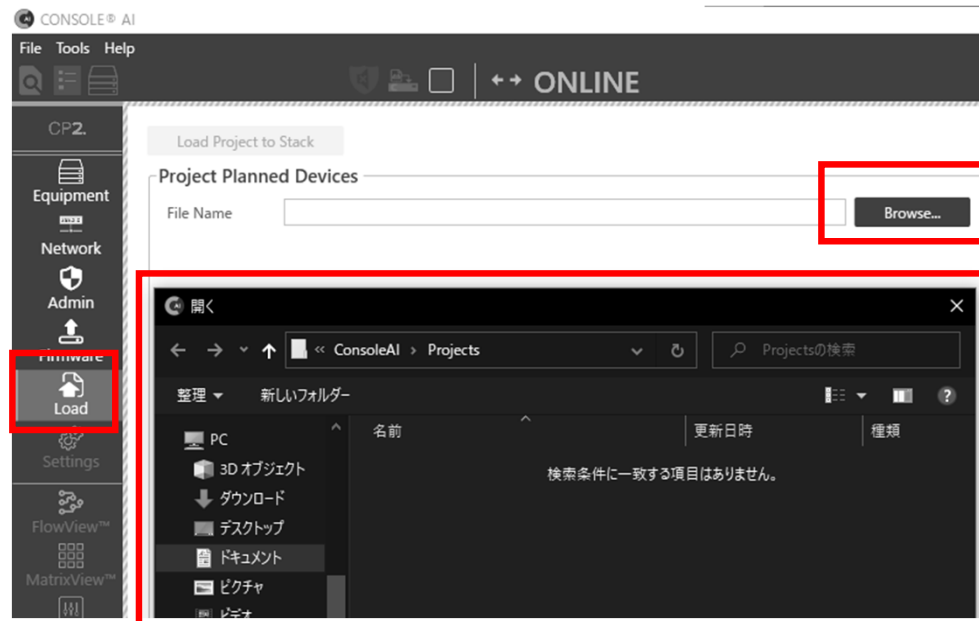
松田通商株式会社

<https://mtc-japan.com>

[東京本社] 〒107-0062 東京都港区南青山3-3-15 MTCビル Tel.03(5413)4611 Fax.03(5413)4618 Mail.inquiry@mtc-japan.com
[大阪営業所] 〒532-0011 大阪市淀川区西中島3-8-15 EPO新大阪ビル903 Tel.06(6101)2822 Fax.06(6101)2823

※ 記載の商品/ブランド名やロゴは各社の登録商標です
※ 製品の外観・仕様・価格は予告なく変更されることがあります

【5】 【Load】 【Browse…】 から【3】で保存したファイルを選択します。



【Load Project to Stack】 →Yesでミキサーの中に設定ファイルが完全にインストールされ使用できる状態になります。